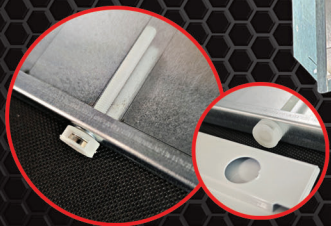


# MAGBOX

Nowoczesna, wielozadaniowa szafka instalacyjna

Funkcjonalność i bezpieczeństwo  
w nowoczesnym wydaniu



Magnesy  
neodymowe



WIĘCEJ NIŻ SZAFKA WODOMIERZOWA

[www.teira.pl](http://www.teira.pl)

TEIRA - Biała Droga 103 · 34-122 Wieprz · tel.: +48 33 870 51 10

**MAGBOX-1**  
**MAGBOX-2**



**MAGBOX-3**  
**MAGBOX-4**



Nowoczesna,  
wielozadaniowa  
szafka instalacyjna








**DLACZEGO MAGBOX?**

SKANUJ  
KOD QR



i dowiedz  
się więcej



-  Uniwersalna - do instalacji wodnych, grzewczych i technicznych.
-  Fronty na magnesy neodymowe - stabilne i łatwe w otwieraniu bez użycia kluczy ani akcesoriów.
-  Ochrona instalacji - zabezpiecza przed uszkodzeniami, zabrudzeniem i nieautoryzowanym dostępem.
-  Minimalistyczny design - wszystkie elementy techniczne ukryte.
-  Trwała konstrukcja - ocynkowana, malowana proszkowo stal.
-  Regulacja głębokości w zakresie 110 - 160 mm. Specjalne nowatorskie rozwiązanie.
-  Dostępna w 4 rozmiarach - w dwóch przypadkach z dodatkowym otworem funkcyjnym.